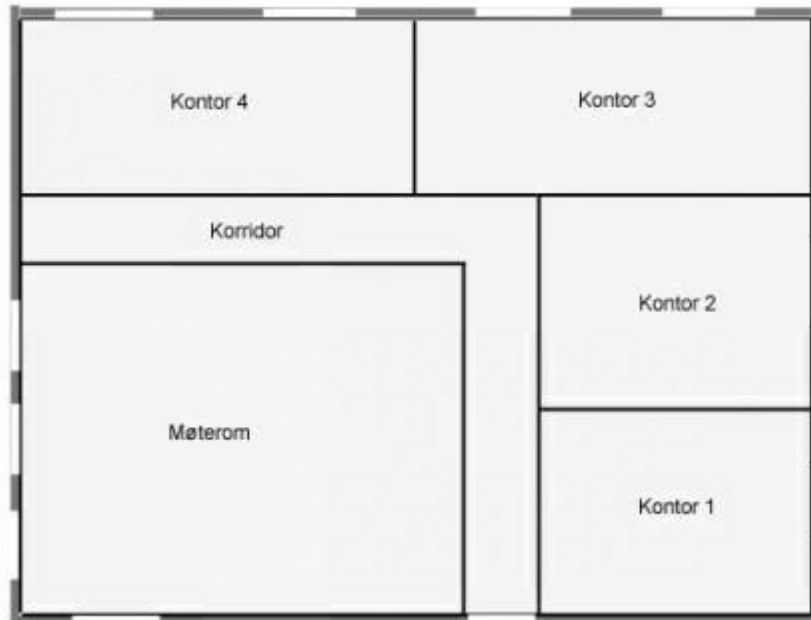


Arbeidsbeskrivelse



En montør har fått i oppdrag å installere strøm i noen nye kontorlokaler. Følgende arbeider skal utføres:

- Legge CU-wire som ringjord
- Montere et nytt sikringskap med tilførselskabel.
- Varmekabel i korridor.
- Montere kabelbro som føringsvei over T-profil himling.
- Montere plastkanal som føringsvei under himling.
- Opplegg til lys, stikk og varme i kontorlokalene.
- Opplegg til data spredenett.
- Opplegg adresserbart brannvarslingsanlegg med ny brannsentral

Arbeidet tar 37,5 timer

Type	Gr. og Pos	Pris	Antall	Total pris
Sikringskap (57x79 cm) med ferdigmontert utstyr			1	
Kobling 2,5 mm ² og 4 mm ² (i skap levert med ferdig utstyr)			20	
Kabel PFXP 4x10mm ² i rør			15	
Rør 16 mm i vegg/tak i tre/stålstendere			175	
Rør 40 mm i vegg/tak i tre/stålstendere			15	
Veggbokser (innfelt boks)			15	
PR 2x2,5 mm ² montert på betong/mur			20	
Jording fundament/ringmur 25 mm ² (lengde) 60 m			60	
Koblingsbokser (2,5 mm ²) (påvegg)			5	
Stikk på murvegg (2x16 A påvegg)			10	
Bryter på trevegg (2 pol påvegg)			5	
Downlight LED (diameter 83 mm)			15	
Kasser til downlight			15	
Lysarmatur LED (lengde 115 cm) i tak			5	
Panelovner med ledning/plugg (100x45 cm)			5	
Varmekabel 68 m (2-leder ferdig mont.)			68	
Kabelbro i betongtak (bredde 15 cm)			4	
Plastkanal 40x60 mm (montert på vegg) (5 stk a 2 m lengde)			10	
Brannmelder adresserbar			5	
Brannsentral (mål:25x35x15 cm)			1	
Datakontakt påvegg (Cat 6 UTP)			4	
Brannalarmkabel (PVXP) i rør			50	
Datakabel Cat 6 UTP i rør			100	
Summering prisliste:			Sum:	
Multiplikator:			Totalsum:	